



COYUNTURA CACAOTERA

Dirección de Cadenas Productivas

JULIO 2012



CONTENIDO

I. Cifras del sector cacaoero.

1. Área sembrada y producción.
2. Rendimientos.
3. Empleo.
4. Precios promedio nacionales.
5. Coyuntura Mundial
6. Exportaciones e Importaciones.

II. Apoyos gubernamentales.

1. Crédito DRE.
2. Campaña Monilia.
3. Fondos concursales.
4. Alianzas productivas
5. Apoyo a la Comercialización

III. Acciones de cadena

1. Consolidación tecnológica
2. Nuevos actores y regiones
3. Consejo Nacional Cacaoero –Plan Nacional de Desarrollo Cacaoero 2012-2021



1. Área Sembrada y producción Nacional 2008 - 2011

Variable	2008	2009	2010	2011 *
Área (ha)	124.029	127.988	131.640	143.645
Producción (ton.)	37.718*	36.118*	42.294	38.000
Participación en el PIB Agropecuario	0.45	0.45	0.45	

Fuente de Área: CNC y FEDECACAO *

Las hectáreas de cacao entre el 2008 y el 2010 pasaron de 124,029 a 131,640 registrando un aumento del 3%. Santander representa el 37 del total de hectáreas sembradas a nivel nacional.

La producción entre el 2008 y el 2010 aumento un 17%. al pasar de 36.118 toneladas a 42.294.

De 2010 a 2011, bajó a 38.000 ton , 10'%, por problemas de Ola Invernal y afectación de la cosecha del primer semestre



1. Área Sembrada por departamentos

Departamento	2008	2009	2010	2011
ANTIOQUIA	7.608	8.045	8.290	10.870
ARAUCA	8.064	8.304	8.460	8.510
BOLÍVAR	1.480	2.573	2.720	2.780
BOYACÁ	904	1.145	1.290	1.330
CALDAS	2.748	2.845	2.890	2.890
CAUCA	612	785	800	960
CESAR	2.957	3.150	3.260	3.920
CÓRDOBA	805	860	900	1.150
CUNDINAMARCA	2.430	2.435	2.500	2.560
HUILA	12.305	11.045	11.200	12.180
MAGDALENA	726	836	836	906
META	1.989	2.115	2.175	2.265
Nacional Ajuste	2.230	2.645	2.765	2450
NARIÑO	9.855	10.458	10.940	12.440
NORTE DE SANTANDER	9.541	9.978	10.190	11.390
RISARALDA	1.246	1.246	1.256	1.706
SANTANDER	47.646	48.044	49.429	53.929
TOLIMA	9.869	10.006	10.140	10.215
VALLE DEL CAUCA	1.014	1.014	1.044	1.194
Total	124.029	127.988	131.640	143.645



1. Producción de cacao por departamentos

DEPARTAMENTOS	2.008	2.009	2.010	promedio	Porcentual
SANTANDER	18.179	17.272	19.412	18.288	47%
ARAUCA	4.179	3.967	3.988	4.045	10%
HUILA	3.323	3.009	4.237	3.523	9%
ANTIOQUIA	2.052	2.030	3.254	2.445	6%
TOLIMA	2.114	2.059	2.892	2.355	6%
NARIÑO	1.970	1.795	1.152	1.639	4%
N. SANTANDER	1.453	1.339	1.609	1.467	4%
CESAR	944	882	735	854	2%
CUNDINAMARCA	849	551	957	786	2%
META	622	676	965	754	2%
CALDAS	600	491	497	529	1%
VALLE	353	452	716	507	1%
CAUCA	286	263	331	293	1%
BOLÍVAR	212	314	213	246	1%
RISARALDA	37	238	405	227	1%
MAGDALENA	194	192	238	208	1%
BOYACÁ	100	219	201	173	0%
CORDOBA	118	81	216	138	0%
OTROS	134	288	278	233	1%
TOTAL	37.718	36.118	42.294	38.710	100%



1. PRODUCCIÓN DE CACAO 2008 -2012

MES	2008	2009	2010	2011	2012
Enero	3.854	3.832	4.113	4.423	4.830
Febrero	2.365	3.102	3.249	2.264	3.569
Marzo	2.558	2.154	3.197	1.705	2.637
Abril	3.130	2.526	2.249	1.779	
Mayo	3.750	2.893	3.775	2.078	
Junio	4.182	3.185	5.369	2.315	
1er. semestre	19.839	17.692	21.952	14.564	
Julio	3.819	3.280	3.680	2.454	
Agosto	1.619	2.267	1.653	2.115	
Septiembre	2.084	1.920	1.769	2.828	
Octubre	2.213	2.683	3.290	3.851	
Noviembre	3.084	3.704	4.714	5.478	
Diciembre	5.061	4.572	5.236	5.912	
2º semestre	17.880	18.426	20.342	22.638	
Total	37.719	36.118	42.294	37.202	



2. Rendimientos 2008 - 2010

Variable	Ton/ha			
	2008	2009	2010	2011
Rendimientos	0.44	0.45	0,44	0.44

Fuente: MADR

En el periodo de 2010 - 2011 los rendimientos en el sector cacaotero NO aumentaron en gran parte por problemas de OLA INVERNAL que disminuyeron la cosecha del primer semestre en un 36% especialmente por la no formación de frutos y por problemas fitosanitarios. En el segundo semestre la recuperación permitió seguir con los mismos rendimientos



3. Empleos generados

Variable	2008	2009	2010
Empleos	62.857	69.337	75.054

Fuente: MADR

El cultivo de cacao utiliza entre 120 y 180 jornales en la instalación y entre 88 y 100 jornales en el periodo de mantenimiento (entre 15 y 25 años).



4. Precios promedio de cacao en grano 2008-2010 (miles de \$/Ton)

meses	2008	2009	2010
enero	4.323	4.640	5.077
febrero	4.299	4.617	5.212
marzo	4.154	4.640	5.044
abril	4.293	4.537	5.180
mayo	4.459	4.544	5.256
junio	4.463	4.574	5.344
julio	4.606	4.602	5.269
agosto	4.656	4.947	5.261
septiembre	4.525	4.820	5.417
octubre	4.662	4.828	5.441
noviembre	4.584	4.901	5.409
diciembre	4.635	4.836	5.387
promedio	4.472	4.707	5.398

Fuente: FEDECACAO

El promedio de los precios pagados al productor nacional de cacao en 2009 de \$ 4.707 frente a \$ 5.398 en 2010 representa un crecimiento del 14.61%.



4. PRECIOS DE REFERENCIA CACAO MARZO A JUNIO 2012

MES	MARZO				ABRIL				MAYO				JUNIO		
semana	5-11	12-18	19-25	26-1	2-8	9-15	16-22	23-29	1-6	7-13	14-20	21-27	28-3	4-10	11-17
Precio Kg															
Regional	3.900	3.900	3.900	3.600	3.600	3.600	3.600	3.600	3.600	3.550	3.550	3.550	3.470	3.470	3.470
Fábricas	3.950	3.950	3.950	3.650	3.650	3.650	3.650	3.650	3.650	3.600	3.600	3.600	3.520	3.520	3.520



5. Coyuntura Mundial

Producción. molienda y stocks

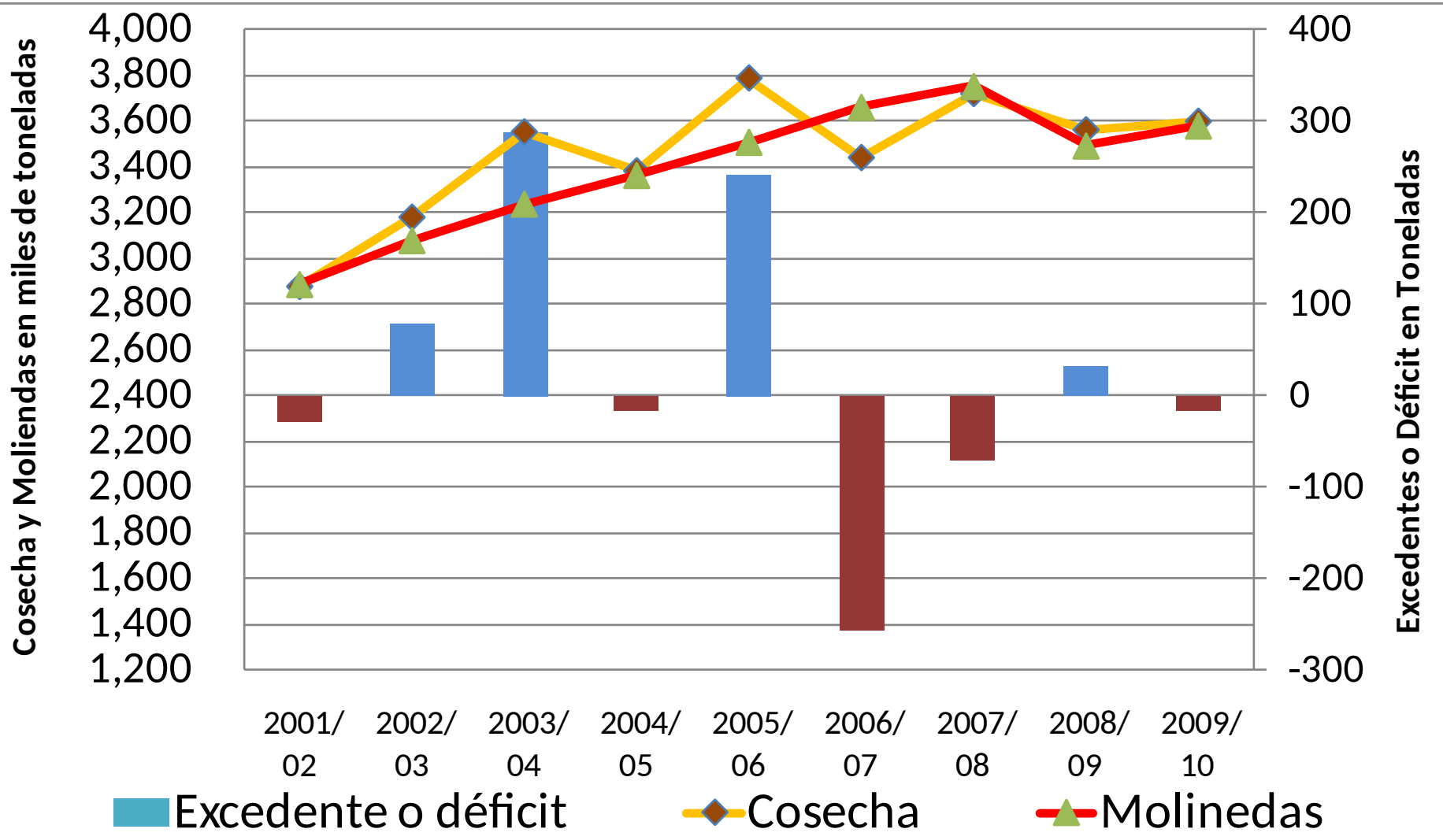
Año cacaotero (Oct-Sept)	Cosecha	Variación	Moliendas	Variación	Excedente o déficit	Total Stocks	Ratio stocks sobre molienda
2007/ 08	3.751	9.3%	3.745	2.3%	-32	1.636	43.7%
2008/ 09	3.602	-4.0%	3.492	-6.8%	74	1.710	49.0%
2009/ 10	3.647	1.2%	3.677	5.3%	-66	1.644	44.7%
2010/2011 P	3.938	8,0%	3.780	2,8%	+119	1.763	46,6%

Fuente: ICCO Boletín XXXVII. No. 1. Marzo 2011
<http://www.icco.org/statistics/grindings.aspx>



5. Coyuntura Mundial

Producción, molienda y stocks





5. Comportamiento precios internacionales DÓLARES POR TONELADA (quincenales – velas japonesas y promedios)



Durante el último año los precios han oscilado entre 2.600 y 3.750 dólares la tonelada.

Fuente: <http://futuresource.quote.com/charts/>



6. EXPORTACIONES DE CACAO POR PARTIDAS ARANCELARIAS ENERO 2012

Volumen (ton)				
AÑO	1801	1803-5	1806	TOTAL
2008	637	181	18.199	19.017
2009	2.110	811	14.034	13.686
2010	4.517	3,470	13.597	21.587
2011	2.253	406	13.798	16.457

Valor (Miles de US\$/FOB)				
AÑO	1801	1803-4	1806	TOTAL
2008	1.879	448	44.937	47.266
2009	6.041	1.687	35.548	43.261
2010	14.510	16.250	41,404	72,164
2011	7.751	1.732	35.361	44.844

Fuente CNC - Fuente: MADR –AGRONET y sobordos

• Los principales países destino de las exportaciones de la cadena de cacao en grano son Estados Unidos, Canadá y España. En semielaborados son Estados Unidos, Rusia, México y Mónaco. Para los productos de chocolates (1806) los principales destinos son Ecuador, Estados Unidos y Venezuela.



6. IMPORTACIONES DE CACAO POR PARTIDAS ARANCELARIAS

Volumen (ton)				
AÑO	1801	1803-5	1806	TOTAL
2008	6.216	5.105	4.125	15.446
2009	5.687	3.781	3.785	13.253
2010	6,819	5,224	6,281	18,324
2011	8.681	7.591	6.113	22.385
2012*	1.723	1.539		

Fuente: Elaboró AGRONET con base en estadísticas del DANE

***Pedidos de 2011.**

11801: Cacao en Grano. Importaciones de Perú (56%) y Ecuador (44%)

1803 -05: Pasta, Licor y Cocoa de China y Ecuador

1806: Chocolatinas y chocolates de México, USA, Brasil y Turquía.



6. Exportaciones de cacao

- Las exportaciones de cacao CRECIERON en un 114% al pasar de 2110 Ton en 2009 a 4.517 Ton., en 2010 y DISMINUYERON en un 23% (en Volumen de 2010 a 2011)
- Durante 2010 en valores alcanzó el grupo de grano y semielaborados la suma de US\$ 72.2 millones.
- En cuanto a la participación de las exportaciones los productos de mayor valor agregado (partida arancelaria 1806) y cacao en grano son los que muestran mayor incremento.
- Los principales países destino de las exportaciones de la cadena de cacao en grano en el año 2010 son Estados Unidos, Canadá y España. En semielaborados son Estados Unidos, Rusia, México y Mónaco. Para los productos de chocolates (1806) los principales destinos son Ecuador, estados Unidos y Venezuela.



6. DEMANDA INTERNA DE CACAO EN GRANO SIN INVENTARIOS

AÑO	PRODUCCIÓN	IMPORTACIONES	TOTAL	EXPORTACIONES	BALANCE
2008	37.719	6.216	43.935	650	43.303
2009	36.118	5.687	41.805	2.110	39.695
2010	42.292	6.819	49.111	4.517	44.592
2011	37.202	8.681	45.883	2.303	43.582
	153.331	27.403	180.734	9.580	

Fuente: elaboró CNC en base a estadísticas de DANE



CONTENIDO

I. Cifras del sector cacaotero.

1. Área sembrada y producción
2. Rendimientos
3. Empleo.
4. Precios promedio nacionales.
5. Coyuntura Mundial
6. Exportaciones - Importaciones.

II. Apoyos gubernamentales.

1. Crédito - DRE.
2. Campaña Monilia.
3. Fondos concursales.
4. Alianzas productivas.

III. Acciones de cadena

1. Consolidación tecnológica
2. Nuevos actores y regiones
3. Consejo Nacional Cacaotero – Plan Nacional de Desarrollo Cacaotero 2012-2021



II. RESUMEN DE APOYOS SECTOR CACAOTERO 2008- 2011

Año	2008	2009	2010	2011	Total
Fondo de Fomento Agropecuario	100				100
Incentivo Sanitario	4.000			4.000	8.000
Incentivo Sanitario Ola Invernal ICA				8.000	8.000
Alianzas productivas		2.918	852	7.422	11.192
Agro Ingreso Seguro (LEC)	5.326	3.481			8.807
Agro Ingreso Seguro (ICR)	13.207	21.102			34.309
Crédito Ordinario Finagro	43.551	44.331	41.908	84.670	214.460
Incentivo a sistemas de riego		1.343			1.343
Ciencia y tecnología	1.396	1.387			2.783
TOTAL	67.580	74.562	42.760	104.092	288.994



1. Comportamiento del crédito

(en millones de \$)

Año Departamento	2000	2001	2002	2003	2004	2005	2006	2007	2008	2009	2010	2011	Total
ANTIOQUIA	22	71		135	368	640	739	1.009	3.042	4.761	1.901	9.336	22.024
ARAUCA	48	9	5	149	652	552	917	1.853	1.467	1.496	1.476	4.468	13.092
BOGOTÁ D.E.												4	4
BOLÍVAR				23	89	477	809	368	1.526	2.026	794	1.708	7.819
BOYACÁ		3	34	500	712	831	1.704	2.476	2.937	2.752	4.092	2.608	18.648
CALDAS				77	312	272	221	722	212	235	426	1.764	4.242
CAQUETÁ					16	99	8	720	360	1.928	559	1.006	4.696
CASANARE				10		28	287	287	176	132	335	277	1.531
CAUCA	1		4		4	54	31	94	62	160	249	993	1.653
CESAR	53	8	19	103	172	1.380	824	2.706	4.142	1.359	292	1.214	12.274
CHOCÓ							44	9	14	60	459	371	956
CÓRDOBA								142	189	209	518	1.398	2.456
CUNDINAMARCA		11		41	186	324	452	425	690	1.003	1.602	3.096	7.829
GUAINÍA										7			7
GUAJIRA						773		229			33	7	1.042
GUAVIARE					19	6	6	3	14	75	41	246	409
HUILA	69	8	69	466	1.499	1.424	3.679	2.100	2.249	3.100	1.235	1.883	17.781
MAGDALENA		4		5	25	538	828	264	276	13	214	214	2.380
META	3	6	50	170	391	391	594	598	438	677	816	2.087	6.220
NARIÑO		10		10	17	38	19	376	3.637	2.651	5.194	10.852	22.805
NORTE DE SANTANDER	14	45	29	142	525	1.713	517	779	3.854	3.754	1.852	2.988	16.213
PUTUMAYO					12	37	16	651	1.739	1.764	2.465	5.637	12.322
QUINDÍO					18						4	9	30
RISARALDA			3	5	42	41	33	32	30	130	167	427	908
SANTANDER	368	458	292	1.326	2.590	7.177	5.832	9.057	13.109	12.782	12.638	17.653	83.284
SUCRE									12		6	72	90
TOLIMA	15	29	78	599	1.339	2.604	1.842	2.296	2.312	2.939	4.065	5.988	24.106
VALLE			19	20	269	132	87	191	186	240	210	290	1.642
VAUPÉS									14	18			32
VICHADA							11		231	66	264		572
Total	593	662	603	3.781	9.256	19.531	19.498	27.386	42.919	44.336	41.908	76.594	287.066



1. Crédito 2009-2010

AÑO	2002	2003	2004	2005	2006	2007	2008	2009	2010	2011
Total en MILES \$	603	3.781	9.256	19.531	19.498	27.386	42.919	44.336	41.908	84.670

•Durante el 2011 el crédito alcanzó la cifra histórica de \$84.760 millones. que representa un aumentó de **102%** con respecto al 2010 que alcanzó \$ 41.908 millones en 5.223 créditos

2010 Siembras Cacao

Valor: \$ 41.908 Millones

No. de Créditos: 5. 223

2011 Siembras Cacao

. Valor \$ 83.275 Millones

. No de Créditos: 7. 964 –usuarios-

2011 Sostenimiento Cacao

. Valor \$ 1.395 millones

. No. de Créditos: 301 créditos -



2. Campaña Monilia –

- Mejorar la productividad del cacao a partir de la difusión, adopción y aplicación de la tecnología básica para el control de la monilia.
- Rehabilitación de cultivos de 2.463 hectáreas de cacao, mediante la selección de árboles regionales productivos y resiembras con clones de alta productividad.
- El convenio se suscribió para 2011 por \$4.000 Millones por parte del MADR y \$1.100 Millones por parte del Fondo Nacional del Cacao para un valor total de \$ 5.100.000
- Según los datos tomados en las 432 fincas pilotos el promedio de incidencia de monilia se redujo del 31.5% en el 2009 al 7.9% en el 2010.
- La iniciativa además cuenta con el apoyo de los demás miembros del Consejo Nacional Cacaotero.



3. TOTAL ALIANZAS PRODUCTIVAS EN CACAO

AÑO	DEPARTAMENTO	NÚMERO DE FAMILIAS BENEFICIARIAS	ÁREA INTERVENIDA (HAS.)	VALOR TOTAL PROYECTOS. Millones de \$.	VALOR APOORTE MADR (INCENTIVO MODULAR). \$ Millones
A julio 2012	TOTAL NACIONAL	7.016	13.342	114.499	27.192

ALIANZAS Etapa inicial de legalización 2012

No. de alianzas: 27

No. de productores: 1.511

No. de hectáreas: 2.771

Valor total proyectos: \$ 26.879 Millones

Valor aporte MADR: \$ 5.462 Millones



4. APOYO A LA COMERCIALIZACIÓN MADR EMPRESAS INSCRITAS

TOTAL ASPIRANTES	66
TOTAL INSCRITOS	65
AGREMIACIONES	1
ASOCIACIONES	9
COMERCIALIZADORES	39
COOPERATIVAS	3
INDUSTRIA	2
PRODUCTORES	11
TOTAL	65



CONTENIDO

I. Cifras del sector cacaotero.

1. Área sembrada y producción
2. Rendimientos
3. Empleo.
4. Precios promedio nacionales.
5. Exportaciones. - Importaciones

II. Apoyos gubernamentales.

1. Agro ingreso seguro.
2. Campaña Monilia.
3. Alianzas productivas
4. Apoyo a la Comercialización

III. Acciones de cadena

1. Consolidación tecnológica
2. Nuevos actores y regiones
3. Consejo Nacional Cacaotero –PLAN NACIONAL DE DESARROLLO CACAOTERO 2012-2021
4. Programa de Transformación Productiva. Cacao – Chocolates – Confitería sector de clase Mundial



1. Consolidación tecnológica

- Utilización de clones seleccionados por productividad y calidad
- Sistema agroforestal: modelo plátano – cacao- maderas
- Agronomía : densidades. manejo. podas. sombríos. control cultural de enfermedades.
- Beneficio: fermentación y calidad.
- Cultivos con riego



2. Nuevos actores y regiones

- Actores
 - Economía campesina
 - Alianzas productivas
 - Asociación de productores
 - Empresarios

- Regiones
 - Costa Atlántica
 - Magdalena
 - Cesar
 - Bolívar
 - Magdalena Medio



3. MARCO ESTRATEGICO DEL PLAN NACIONAL DE DESARROLLO CACAOTERO 2011 - 2021

OBJETIVO GENERAL

***CONVERTIR A COLOMBIA EN UN JUGADOR DE CLASE MUNDIAL
EN EL MERCADO DE CACAO FINO Y DE AROMA***

Objetivos Específicos:

- **Incrementar productividad promedio de 400 Kg a 1.200 Kg/Ha/año**
- **Obtener productividades en cultivos modernos de 1.800 Kg/Ha/año**
- **Vincular 30.000 familias al cultivo con 120.000 Has**
- **Vincular 500 empresarios con 30.000 Has**
- **Modernizar 80.000 ha: renovando 40.000 y rehabilitando 40.000**
- **Mejorar la calidad de vida de 50.000 familias cacaoteras**



PLAN NACIONAL DE DESARROLLO CACAOTERO

CAMPAÑA FITOSANITARIA

ANTECEDENTES 2.011

PRODUCCIÓN: 38.000 Ton.

▶ PERDIDAS POR MONILIA
52%

▶ PRODUCCIÓN PERDIDA
19.760 TONELADAS

▶ VALOR DE LAS PÉRDIDAS
\$70.000

MILLONES

Se tiene totalmente definido el protocolo de Manejo integrado de la Monilia en Colombia.

La Campaña busca la ADOPCIÓN del Control a través de programas de:

Extensión, Difusión y Cobertura





PLAN NACIONAL DE DESARROLLO CACAOTERO CAMPAÑA CALIDAD

COLOMBIA CACAO FINO Y DE AROMA

- GENÉTICA
- BENEFICIO

(Desarrollar Cultura sobre la importancia de la Calidad)



Extensión y Capacitación masiva en el proceso de Beneficio:

- Fermentación
- Secado
- Clasificación

Dotación de infraestructura modelo para el Beneficio:

- Cajones Fermentadores
- Marquesinas para secado





4. Programa de Transformación Productiva. Cacao – Chocolates – Confitería sector de clase Mundial

OBJETIVOS ESTRATÉGICOS DEL SECTOR

- Ser la plataforma de producción y exportación líder de chocolates, confites de azúcar y chicles en Latinoamérica y el Caribe, y estar entre los principales proveedores de África, Medio Oriente y Europa del Este
- Innovar continuamente y ofrecer la mejor relación calidad-precio en chocolates, confites de azúcar y chicles en los mercados atendidos
- Promover el desarrollo de mejores estándares de respeto ambiental a lo largo de toda la cadena
- Participar en el desarrollo conjunto de toda la cadena, desde los eslabones primarios hasta la comercialización y venta

Dentro de las iniciativas del Sector, se trabajó especialmente una dedicada al cacao como materia prima. Esta iniciativa se denominó: “Promover el desarrollo del eslabón cacaotero”



PLAN NACIONAL CACAOTERO 2012 -2021

AGENDA DE INVESTIGACIÓN

	AREAS/ LINEAS DE INVESTIGACION
Fuente: FINAGRO; AGRONET	<p>POSCOSECHA BENEFICIO</p> <ol style="list-style-type: none"> 1. Evaluación del proceso de beneficio 2. Tecnificación de los procesos de beneficio-BPM 3. Evaluación de la calidad del grano de cacao beneficiado 4. Desarrollo de procesos de beneficio alternativos-no convencionales
Fuente: FINAGRO; AGRONET	<p>MANEJO DE SUELOS Y AGUA</p> <ol style="list-style-type: none"> 1. Nutrición convencional -2. Nutrición no convencional 3. Requerimientos nutricionales 4. Conservación de suelos (recuperación) 5. Requerimientos hidricos 6. Caracterización de las propiedades del suelo <p>MANEJO FITOSANITARIO (MIPE)</p> <ol style="list-style-type: none"> 1. Epidemiología 3. Manejo cultural - convencional 4. Manejo por métodos alternativos no convencionales
Fuente: FINAGRO; AGRONET	<p>MEJORAMIENTO GENETICO</p> <ol style="list-style-type: none"> 1. Manejo de recurso genético 2. Fitomejoramiento 3. Aplicación de la bioinformatica -4. Aplicación de la biotecnologia